

ÚZEMÍ
POVRCH ÚZEMÍ
PARCELY
POVODÍ
VZDÁLENOST ŠACHET
NÁZVY ŠACHET

PODÉLNÝ PROFIL-DEŠŤOVÁ
KANALIZACE -STOKA "A"

MĚŘÍTKO 1:500 / 1:100

KÓTA TERÉNU

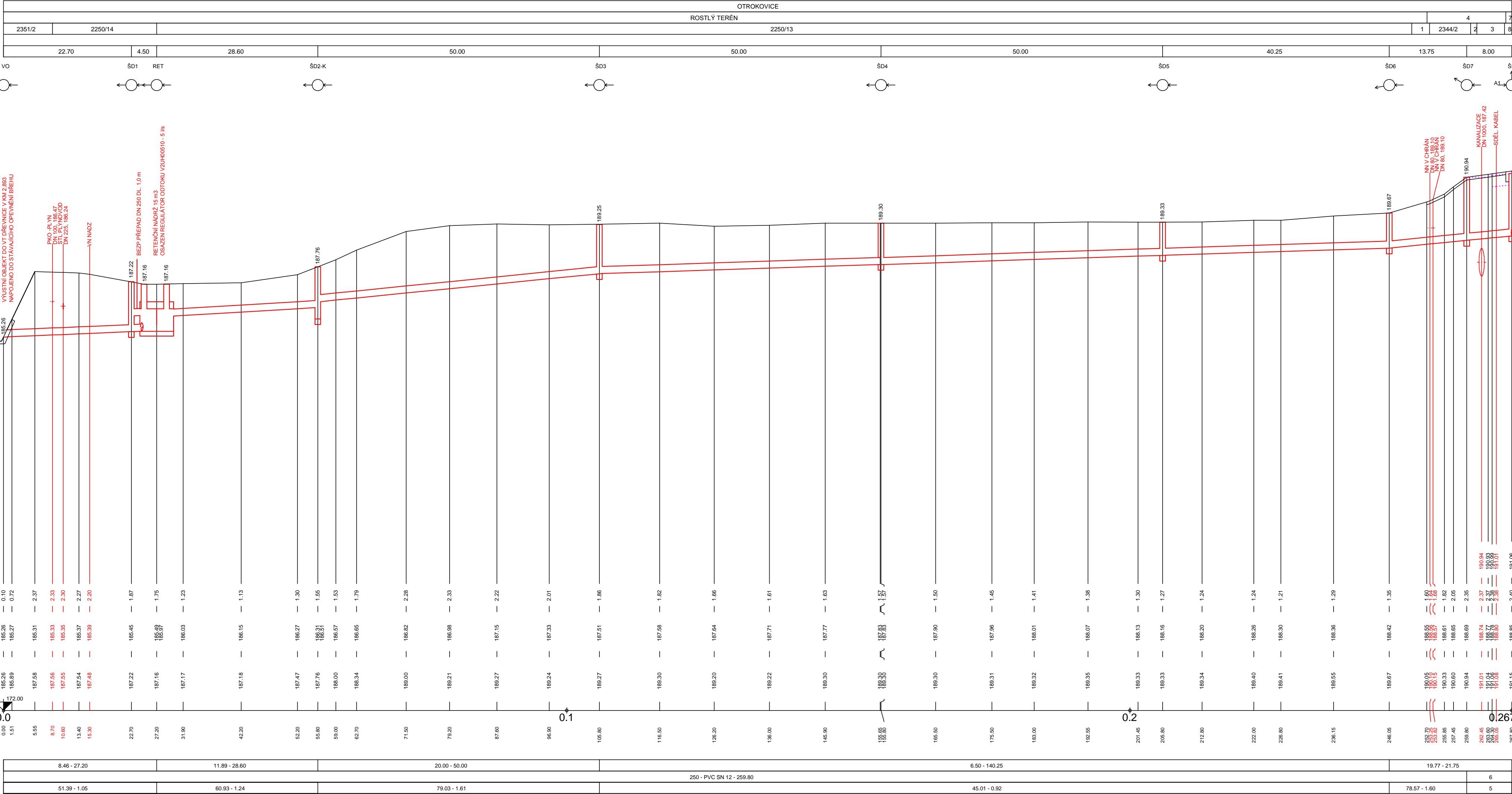
HLOUBKA VÝKOPU

KÓTA DNA POTRUBÍ

KÓTA TERÉNU

STANIČENÍ [Km],[m]

SKLON [promile] - DÉLKA [m]
DN [mm] - MATERIÁL - DÉLKA [m]
KAPACITA [l/s] - RYCHLOST [m/s] (dle: Pavlovsky)



LEGENDA:

- 1) 2250/14
- 2) 2197/2
- 3) 2348/2
- 4) ŠTĚRK, ZP. PLOCHA
- 5) 78.57 - 1.60
- 6) 250 - PVC SN 16 - 8.00
- 7) ASF. KOM.
- 8) 2344/3

LEGENDA:

- STÁVAJÍCÍ TERÉN
- UPRAVENÝ TERÉN - "OTROKOVICE: REKONSTRUKCE MÍSTNÍ KOMUNIKACE ČECHOVA"
- POTRUBÍ KANALIZACE - PROJEKTOVANÉ

UPOZORNĚNÍ:

- VÝKOPY JSOU UVAŽOVÁNY Z ÚROVNĚ PT, ZAPRAVENÍ BUDE DO ÚROVNĚ PT.
- OBNOVA KONSTRUKCE STÁVAJÍCÍ VOZOVKY - 30 cm ŠTĚRKODRTI STABILIZOVANÉ KRYCÍ VRSTVOU AB V TLOUŠŤCE 5cm. SPÁRY BUDOU ZALITY ASFALTOVOU ZÁLIVKOU.
- V RÁMCÍ PROJEKTU „OTROKOVICE - REKONSTRUKCE MÍSTNÍ KOMUNIKACE ČECHOVA „ SE SE V BUDOUCNÍ POČÍTÁ S CELKOVOU VÝMĚNOU KONSTRUKCE VOZOVKY.
- V PODÉLNÉM PROFILU JE ZNÁZORNĚN UPRAVENÝ TERÉN SOUVISEJÍCÍ STAVBY
- PŘED ZAHÁJENÍM ZEMNÍCH PRACÍ JE ZHOTOVITEL POVINEN ZAJISTIT VYTÝČENÍ VŠECH STÁVAJÍCÍCH PODZEMNÍCH ZAŘÍZENÍ A INŽENÝRSKÝCH SÍTÍ, ABY NEDOŠLO K JEJICH POŠKOZENÍ.

Hlav.projektant	Ing. Prokůpek	
Vypracoval	Jiří Košík	
Kontroloval	Ing. Věra Šváchová	
INVESTOR: město Otrokovice		

OTROKOVICE – MK ČECHOVA , DEŠŤOVÁ KANALIZACE SO 301 - DEŠŤOVÁ KANALIZACE	
ČÁST D. DOKUMENTACE OBJEKTŮ	
PODÉLNÝ PROFIL - STOKA "A"	

Ing. Kamil Prokůpek Jetelevá 677, 763 14 Zín, IČO: 723 18 481	
projektová kancelář tel.: +420 604 561 239	
FORMÁT	4 A4
STUPEŇ	DUSP+PDPS
DATUM	1. 2023
Č.Z.	
MĚŘ.	1:500/100
Č.V.	DK02